

BLUXEL 50W

**LASER CHIRURGICO CO2 ULTRAPULSATO
CON MODALITÀ FRAZIONATA**

Un nuovo **riferimento** nella categoria
dei **laser chirurgici ed estetici**



bexteri
ADVANCED TECHNOLOGY

ios
Innovation for better life

FDA APPROVED

CE 0068

MODALITÀ ULTRAPULSE

Questa tecnologia di emissione rappresenta lo stato dell'arte nello sviluppo del laser CO2.

Permette di ridurre drasticamente il danno termico grazie alla emissione di notevoli quantità di energia da 90 a 900 microsecondi, vaporizzando il tessuto con una tale rapidità da creare una emostasi senza carbonizzazione, minimizzando quindi gli effetti collaterali con minimo dolore al paziente e permettendo così una rapida socializzazione dopo il trattamento.

Questa modalità permette di minimizzare gli effetti della P.I.H. (*Post Inflammatory Hyperpigmentation*), molto evidente in apparecchiature che non usano questa tecnologia.

L'immediatezza del software SMART MODE è studiata per coadiuvare il lavoro anche a chi inizia il suo percorso di esperienze in questo settore, permettendo di lavorare con rapidità e sicurezza con i menù SMART PROTOCOL in cui sono contenute le varie indicazioni di trattamento, garantendo una rapida curva di apprendimento del sistema.

Tra i menù di SMART PROTOCOL troviamo RUBBING MODE studiato per sfruttare in maniera sinergica l'efficacia della tecnologia Ultra Pulse anche a bassa intensità, permettendo all'operatore di eseguire trattamenti in Pausa Pranzo integrabili con l'applicazione di Cosmeceuti e farmaci topici. Tutti parametri di funzionamento sono regolabili in maniera indipendente dando all'operatore la massima possibilità di personalizzare i trattamenti secondo le proprie necessità.

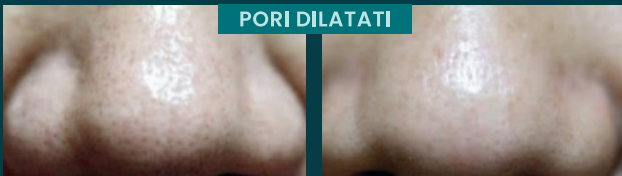
PRIMA

DOPO

RINGIOVANIMENTO PELLE



PORI DILATATI



ACNE



RUGHE



LA MODALITÀ ULTRA PULSE MINIMIZZA GLI EFFETTI COLLATERALI DEI DANNI TERMICI RENDENDO I TRATTAMENTI INDOLORI

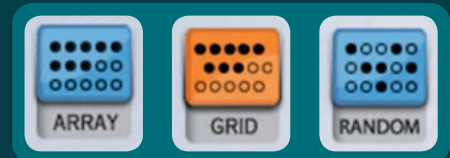
MODALITÀ FRAZIONATA



CHIRURGIA DENTALE



DIVERSI SCHEMI DI EMISSIONE DEDICATI AI TRATTAMENTI



INDICAZIONI PER LA CHIRURGIA FRAZIONATA

RASSODAMENTO PELLE | RUGHE | PORI DILATATI
CICATRICI DA ACNE | SKIN RESURFACING | SMAGLIATURE
PEELING LASER | RUBBING MODE | PUDENDA | LVR

INDICAZIONI PER LA CHIRURGIA GENERICA

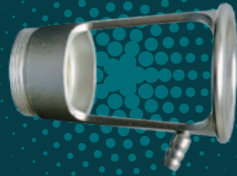
DURONI, VERRUCHE ETC. | LENTIGGINI | VOGLIE (ANGIOMI)
SKIN RESURFACING | FIMOSIETOMIA | RUGHE SOTTILI
TUMORI DELLA PELLE | EMORROIDI E FIBROMI ANALI
CONDILOMA | SIRINGOMA | RUSSAMENTO

INDICAZIONI PER LA CHIRURGIA DENTALE

OPERAZIONI DI SECONDO IMPIANTO | IPERSENSIBILITÀ
ERMOSTASI POST ESTRAZIONE | HERPES GENGIVALE
ALLUNGAMENTO DELLA CORONA | RECISIONE DEL FRENULO
RECISIONE GENGIVALE | PLASTICA GENGIVALE
PULIZIA DELLA CISTI DELLA CUTICOLA | DEVITALIZZAZIONE
RIMOZIONE DELLA PIGMENTAZIONE | SPLENITE ALLERGICA
RECISIONE E RIVESTIMENTO AL FLUORO
STERILIZZAZIONE DELLA CISTE PARADENTALE
TRATTAMENTO DEGLI ASCCESSI

MANIPOLO FRAZIONATO + MANIPOLO LVR (trattamento vaginale)

MODALITÀ FRAZIONATA



MANIPOLO FRAZIONATO

MODALITÀ CHIRURGICA

MANIPOLI CHIRURGICI



50 MM



100 MM

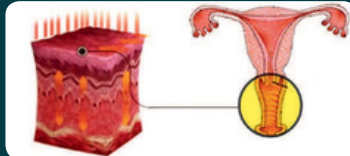
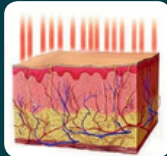
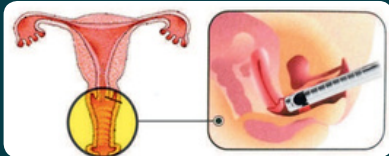
TRATTAMENTO VAGINALE



MANIPOLO LVR MANUALE



MANIPOLO LVR AUTOMATICO
(PER IL TRATTAMENTO DEL LABIO)



COME FUNZIONA?

Il fascio laser ad alta densità tratta la vagina in modo ampio, e offre trattamento di rassodamento e ringiovanimento vaginale

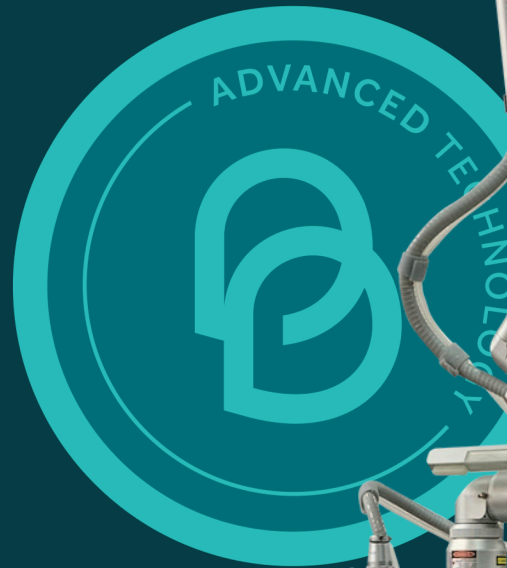
MODALITÀ DENTISTICA



MANIPOLO DENTALE



KIT PER OTORINOLARINGOIATRIA



BLUXEL 50W


MODELLO | BLUXEL

TIPO DI LASER | LASER CO2

LUNGHEZZA D'ONDA | 10.600 nm 650 nm

PUNTATORE | meno di 5 mW

POTENZA DEL LASER | 1 - 50 W

PUNTATORE	LASER A DIODO 655 nm (5 mw)	1-10 STEP
MODALITÀ CHIRURGICA	TIPO DI MANIPOLO	manipoli chirurgici 50mm, 100mm (BASIC) manipoli per odontoiatria (OPTIONAL)
	MODALITÀ OPERATIVA LASER	1. CW 2. Normal Pulse 3. Super Pulse 4. Super Pulse Continuous 5. Ultra Pulse 6. Smart Protocol (chirurgia generale / chirurgia odontoiatrica)
	DURATA DELL'IMPULSO	ULTRA PULSE - 90us / 900us SUPER PULSE - 1000us / 3500us NORMAL PULSE -off / 4ms - 20ms / 2ms / 500ms
	TEMPO DI RIPETIZIONE	REGOLABILE - 5ms / 10ms / 30ms / 50ms / 70ms / 100ms / 250ms / 500ms
MODALITÀ FRAZIONATA	MODALITÀ DI RAGGIO	ULTRA PULSE
	LIVELLO DI DENSITÀ	1 - 23 step (x,y) / 9 - 4489 step
	MODALITÀ OPERATIVA	MODALITÀ FRAZIONATA
	MODELLI DEI RAGGI	raggiera / griglia / casuale
	DIMENSIONI DEL RAGGIO	2x2 mm / 20x20 mm
	FORMA DEL RAGGIO	
	LIVELLO DI PROFONDITÀ	1 - 5 step
	MANIPOLO	manipolo frazionato manipolo per ringiovanimento vaginale (<i>optional</i>)
TEMPO DI RIPETIZIONE	OFF / 0.5 / 1.5 / 2 / 2.5ms	
REQUISITI ELETTRICI	220v / 6A / monofase / 50/60hz	
SISTEMA DI RAFFREDDAMENTO	raffreddamento ad acqua	
DIMENSIONI	350mm x 360mm x 1200mm	
PESO	52 kg	
DISPLAY	LCD a colori da 10,1 pollici	

INFORMAZIONI

BEXTERI

Alfiano Natta (AL)

Piazza Vittorio Emanuele III 6/A, ITALY

MARCO GEVI Sales Manager **+39 345 114 3753**

TEL **+39 0141 922135**

MAIL info@bexteri.it

